

# BORDTENNIS STÆVNEINVITATION

## Hilleroød PINSECUP

I ROYAL STAGE  
18.-20. MAJ 2024

2-MANDSHOLDTURNERING  
OG SINGLERÆKKER FOR BÅDE  
UNGDOMS- OG SENIORSPILLERE



# En god måde at slutte sæsonen af på



Ved Hillerød Pinse cup er der bordtennisudfordringer for alle.

Vi inviterer nemlig til 3 dage med bordtennisturneringer for både ungdomsspillere og seniorspillere

I løbet af pinsen får du mulighed for både at spille 2-mandsholdturnering, åbne singlerækker og aldersinddelte singlerækker.

Spillere, coaches og forældre er samlet i Hillerød i 3 dage, så der er gode muligheder for at knytte venskaber på tværs af klubber og regioner.

Vi startede i 2022 og det er allerede blevet en tradition, at vi afholder Hillerød Pinse Cup hvert år i Pinsedagene.

Kom og vær med!



## HVEM ER VI?

Hillerød GI Bordtennis er glade for at kunne byde velkommen til tredje udgave af Hillerød Pinse Cup.

I klubben er der spillere på alle niveauer. Vi deltager i BordtennisLigaen for både herrer og damer, JuniorLigaen, Drengeligaen, 2. og 3. division, Østserien og serie 1, 2, 3 og 4, samt regionale ungdomshold og pointstævner.

Du møder mange af vores medlemmer og forældre som frivillige hjælpere under Hillerød Pinse Cup

# SPILLEDATOER

LØRDAG DEN 18. MAJ  
2-MANDSHOLDTURNERING  
UNGDOM OG SENIOR

SØNDAG DEN 19. MAJ  
INDIVIDUELLE RÆKKER  
UNGDOM OG SENIOR

MANDAG DEN 20. MAJ  
INDIVIDUELLE RÆKKER  
UNGDOM OG SENIOR

## HOLDTURNERINGEN

HOLDTURNERINGEN STARTER KL. 9.00. HVER ENKELT RÆKKE FÅR SÆRSKILTE STARTTIDSPUNKTER, SOM VIL FREMGÅ AF STÆVNEPROGRAMMET.

I 2-mandsholdturneringen kan hold sættes sammen **på tværs af klubtilhørsforhold**.

Der indbydes i følgende rækker

Rækkenavn	Tilmeld række	Rækkenavn	Tilmeld række
- Ungdom, Dreng	Ungdom Alle, 2M-hold herrer	- Senior Mix	Senior Alle, "Mixdouble"
- Ungdom, Pige	Ungdom Alle, 2M-hold damer	- Senior Herre	Senior Alle, 2M-hold herrer (og ungdom over 1800)

Stævneledelsen **underinddeler rækkerne** i passende størrelser. Det er holdets samlede ratingtal, som er afgørende for rækkeindplaceringen, så der sikres så jævnbyrdige kampe som muligt.

Alle holdrækker indledes med puljer á 3 - 4 hold. Nr. 1 og 2 går videre til A-cup. Øvrige hold går videre til B-cup. Rækker med 5 hold eller færre afvikles som finalepulje.

Hver holdkamp består af 1 double og op til 4 singler og den slutter, **når et hold har vundet 3 kampe**.

**Rækkefølgen** er

(1) A1 vs B1      (2) A2 vs B2      (3) Double      (4) A1 vs B2 *hvis nødvendigt*      (5) A2 vs B1 *hvis nødvendigt*

Hver af de individuelle kampe spilles bedst af 3 sæt.

I Senior Mix rækken skal damen stå som spiller 1 og herren skal stå som spiller 2. I Ungdoms- og Herrerækken kan spillerne frit vælge, hvem der står som 1'er og 2'er.

I holdturneringen gives der **ikke point til den danske ratingliste**.

**Tilmelding** skal ske via Bordtennisportalen senest 5. maj 2024. Der er begrænset antal pladser, så tilmeldingen lukker før tid, hvis der er fyldt op.

Ungdomsspillere (1800+) og U21-spillere kan ikke bruge Bordtennisportalen til at tilmelde sig i "Senior alle, 2M-hold herrer". Hold med spillere fra disse kategorier skal i stedet anvende tilmeldingsformularen på <https://hgibordtennis.my.canva.site/>.

**Startgebyr:** 300 kr. pr hold + gebyr.



# DE INDIVIDUELLE RÆKKER

STARTTIDSPUNKTERNE ER GÆLDENDE FOR BLOKKENE. HVER ENKELT RÆKKE FÅR SÆRSKILTE STARTTIDSPUNKTER, SOM VIL FREMGÅ AF STÆVNEPROGRAMMET.

BLOK 1, SØNDAG	BLOK 2, SØNDAG	BLOK 3, MANDAG	BLOK 4, MANDAG
KL. 9.00	STARTER EFTER BLOK 1	KL. 9	STARTER EFTER BLOK 3
Herre klasse 1	Herre Elite	Herre U21 C	Herre U21 B
Herre klasse 3	Dame Elite	Drenge B	Drenge Elite
Herre klasse 5	Herre klasse 2	Drenge D	Drenge C
Herre klasse 7	Herre klasse 4	Puslinge Dr. B	Puslinge Dr. A
Dame Kl. 1	Herre Klasse 6	Puslinge Dr. D	Puslinge Dr. C
Herre Junior Elite	Herre Junior B	Åben A	Dame Junior
Herre Junior C	Herre Junior D	Åben C	Åben B
Yngre Drenge B	Yngre Drenge A	Åben E	Åben D
Yngre Drenge D	Yngre Drenge C	Åben G	Åben F
Pige			

## ÅBNE RÆKKER

I de åbne rækker gælder følgende ratinggrænser:

- Åben A: 2000 - ∞ point (åben for ungdom)
- Åben B: 1800 - 2299 point (åben for ungdom)
- Åben C: 1600 - 1999 point (lukket for ungdom)
- Åben D: 1400 - 1799 point (lukket for ungdom)
- Åben E: 1200 - 1599 point (lukket for ungdom)
- Åben F: 0000 - 1399 point (lukket for ungdom)
- Åben G: 0000 - 1199 point (lukket for ungdom)

## REGLER I DE INDIVIDUELLE RÆKKER

- Alle individuelle rækker **indledes med puljer** á 3-4-5 spillere. Nr. 1 og 2 går videre til **A-cup**. I ungdomsrækker med benævnelser C og D går øvrige spillere videre til **B-cup**. Hver spiller kan deltage i 1 række pr. blok. Rækker med få deltagere kan afvikles som finalepulje.
- **Lodtrækning** foretages på spilledagen. **Seedning** foretages og ratinglisten pr. **10. maj** danner grundlag for seedningen. For udenlandske spillere sker seedning efter skøn.
- Spillere skal have tegnet **licens** inden tilmelding til stævnet.
- Ungdomsspillere kan ikke deltage i klasse 3, 4, 5, 6 og 7.
- Kampene i de individuelle rækker tæller med til **BTDK's ratingliste**.
- Turneringsledelsen forbeholder sig ret til at **sammenlægge rækker**, hvis deltagerantallet er for lille.
- Der er **dommerpligt**. I puljerne skiftes spillerne til at dømme. Tabere i sidste kamp i puljen er forpligtet til at dømme i kampe, der starter op til 15 minutter efter tabt kamp.
- **Tilmelding** skal ske via Bordtennisportalen senest den 5. maj 2024. Der er begrænset antal pladser i hver blok, så tilmeldingen kan lukke før tid, hvis der er fyldt op. Det er ratingopdateringen den 26. april, der er bestemmende for rækkedeltagelsen.
- **Startgebyrer:** Elite Senior: 175 kr. + gebyr. Elite Ungdom: 150 kr. + gebyr. Øvrige rækker: 125 kr. + gebyr.  
Drive in gebyr: 35 kr

## OPLYSNINGER

Spørgsmål omkring turneringen besvares af stævneleder Torsten Sejr Rostgaard Hansen via e-mail: [torsten@voresbordtennis.dk](mailto:torsten@voresbordtennis.dk)





Mere end  
**2.500 kampe**



og  
**163.000 point**



# OVERNATNING

## HOTEL HILLERØD

Hotel Hillerød ligger 100 meter fra Royal Stage og du kan gå til Hillerød bymidte på ca. 10 minutter.

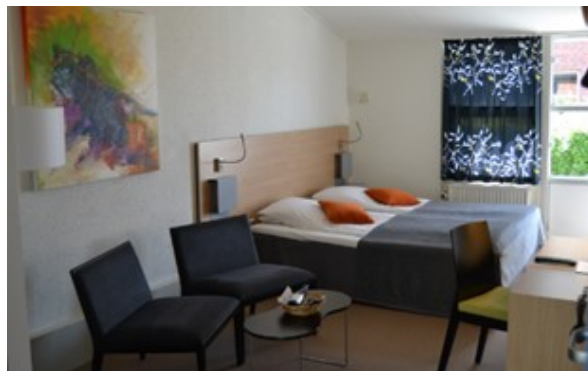
Du kan booke enkeltværelse, dobbeltværelser eller værelser til 3 personer. Alle bookinger er med morgenmad inkluderet i prisen.

Booking: Send en e-mail til [hotel@hotelhillerod.dk](mailto:hotel@hotelhillerod.dk) eller ring på tlf: 48 24 08 00. Brug altid bookingkoden "Hillerødpinse cup", så er priserne:

Enkeltværelse inkl. morgenmad: kr. 920,-

Dobbeltværelse inkl. morgenmad: 1.215,-

Se mere på [HotelHillerod.dk/](http://HotelHillerod.dk/)



## HILLERØD CAMPING:

Hillerød Camping er kåret til DK's bedste camping plads og placeret i midten af Hillerød ca. 10 minutters gang fra Royal Stage og tæt på restauranter i bymidten.

Pladsen byder på hytter fra 2 til 6 personer til meget rimelige priser.

Se mere på [hillerod-camping.dk](http://hillerod-camping.dk)



## HILLERØD HOSTEL (VANDRERHJEM)

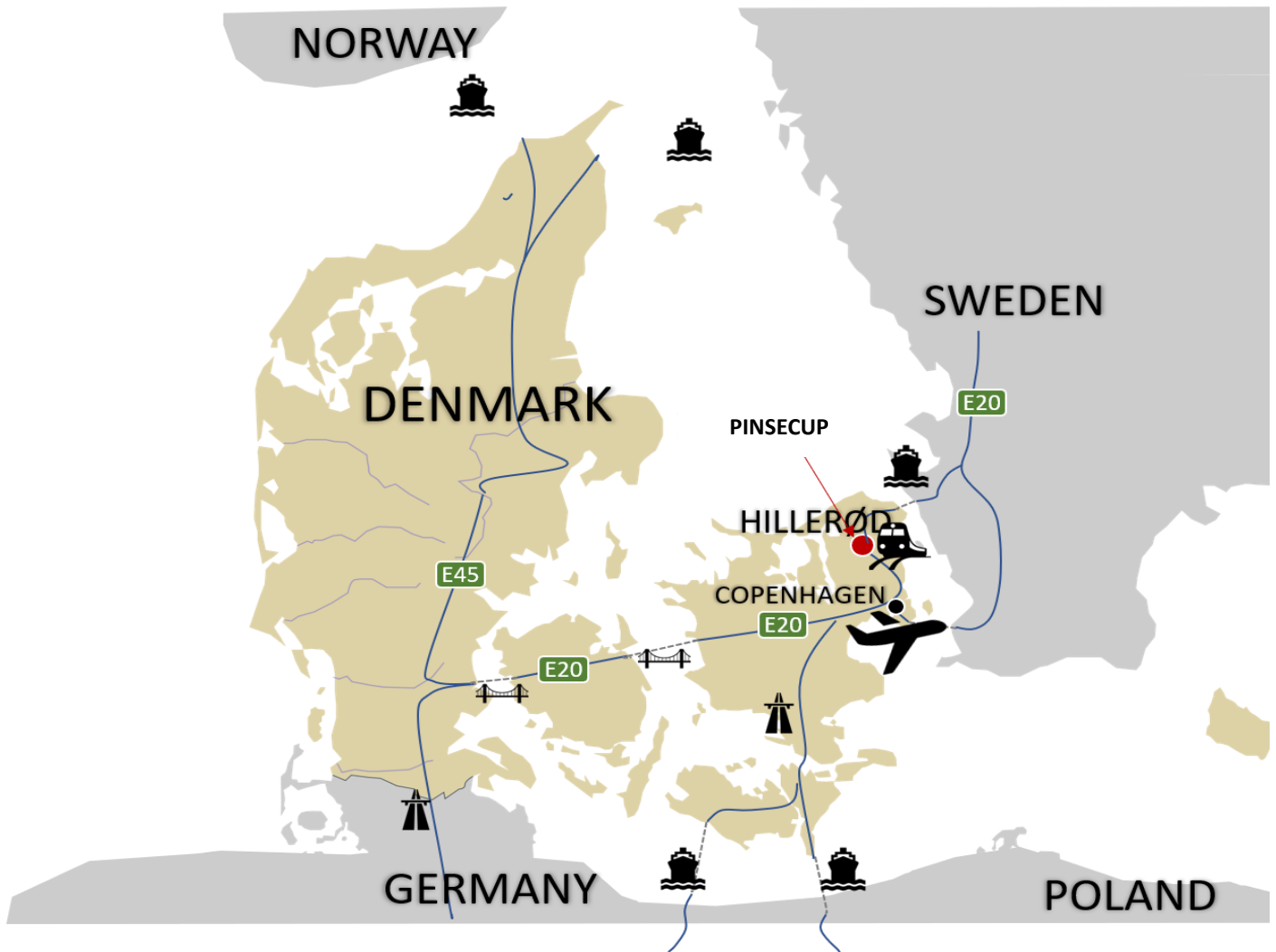
Hillerød Hostel ligger 8 minutter i bil fra Royal Stage og tilbyder overnatning i hotelværelser eller familieværelser til rimelige priser.

Se mere på [HillerodHostel.dk](http://HillerodHostel.dk)



## KLUBTUR

Skriv til [formand@hgibordtennis.dk](mailto:formand@hgibordtennis.dk) for at høre mere om overnatningsmuligheder og forplejning.



## HILLERØD

Hillerød ligger i hjertet af Nordsjælland, omgivet af frodige Gribskov og med det historiske Frederiksborg Slot som et fornemt midtpunkt. Byen har et aktivt kulturliv med masser af muligheder inden for musik, kunst, teater og film - og den har charmerende gågader og indkøbscentre, som tilbyder masser af shopping, caféer og restauranter.

[Læs mere om Hillerød på Visit Nordsjællands hjemmeside.](#)

## TRANSPORT

Hillerød ligger 35 minutters kørsel i bil og tog fra Københavns centrum og Tivoli, og 25 min fra Helsingør.

Det tager ca. 1 time at køre fra Københavns Lufthavn til Hillerød med metro (M1 til Nørreport) og S-tog (Linje E fra Nørreport til Hillerød), og spillestedet Royal Stage ligger 5-10 minutters gåtur fra Hillerød station.

